

La radiologie interventionnelle

Dr A. Chouiter

Sans renier l'intérêt des techniques mieux connues que sont l'IRM, le scanner, l'échographie et même la radiologie standard, la radiologie interventionnelle est un des piliers de la radiologie moderne. Elle présente un développement rapide et ses innovations repoussent chaque jour les limites des traitements non invasifs. Sa place est significative dans le paysage des traitements vasculaires et oncologiques au côté d'autres disciplines telles que la chirurgie notamment.

Pour ces différentes raisons, la radiologie interventionnelle occupe une place toujours plus importante dans les recommandations

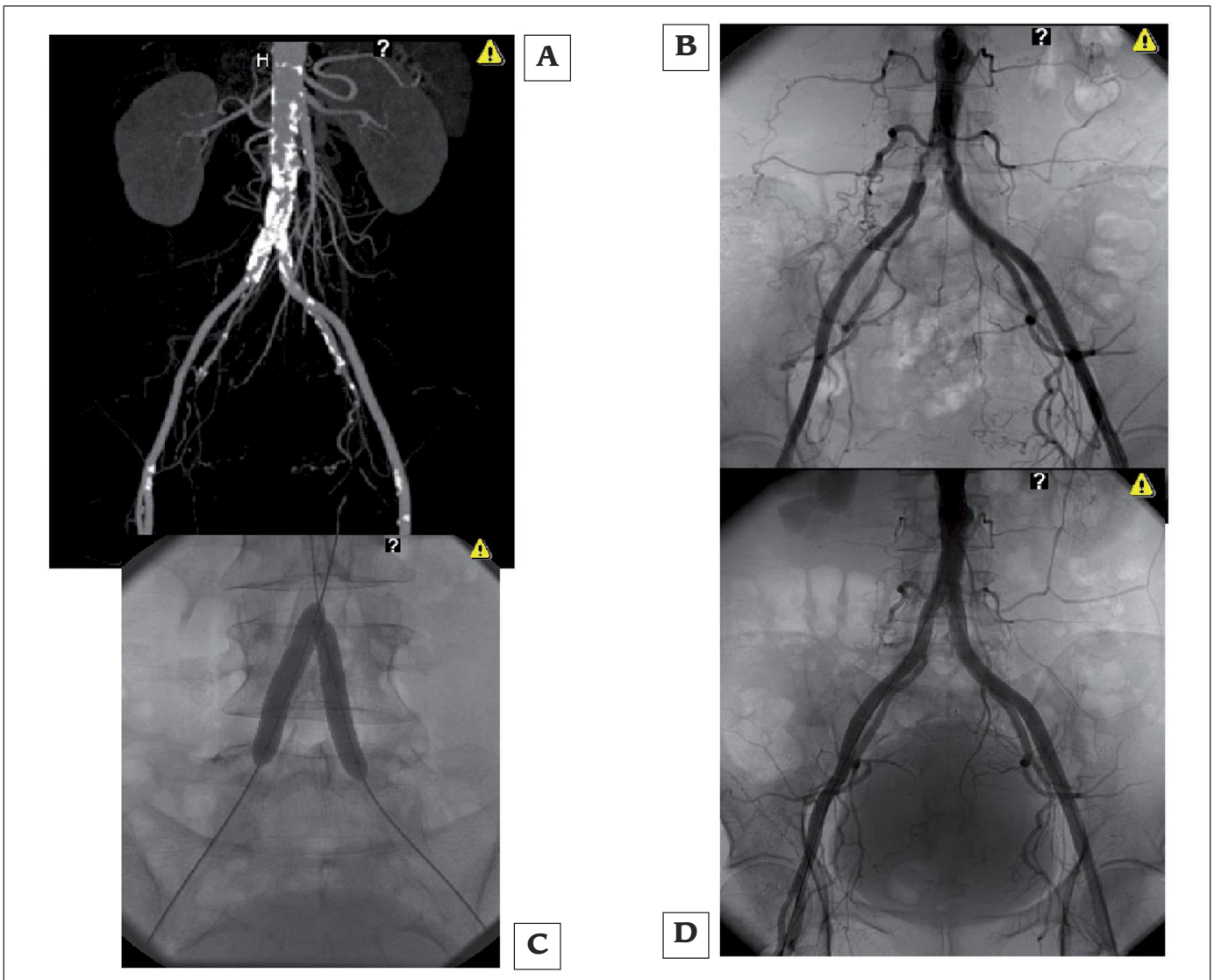
actuelles des directives médicales et le canton de Neuchâtel est fier de pouvoir proposer ce type de prestation, tout en restant en étroite collaboration avec les hôpitaux universitaires (CHUV, Insel).

Ces quelques exemples de procédures illustrent l'éventail de nos prestations. L'interventionnel vasculaire est très actif, remplaçant les techniques chirurgicales invasives là où la chirurgie ne pouvait pas apporter de solution pour des vaisseaux de toute petite taille, de l'ordre du millimètre. Ainsi, dans les atteintes athéromateuses des artères périphériques, les dilatations percutanées ou la mise en place de stents, la radiologie intervention-

nelle est devenue une procédure routinière.

Depuis ces dix dernières années, l'interventionnel oncologique est passé du traitement des complications au traitement des tumeurs elles-mêmes.

Grâce à des techniques telle que la chimio-embolisation, la chimiothérapie intra-artérielle ciblée, la thermo-ablation et depuis peu la radio-embolisation (SIRT), la médecine moderne renforce son arc dans le combat contre la maladie cancéreuse. Ces développements font partie d'évaluations et restent des objectifs que nous souhaitons atteindre à court terme.



A = Angio CT, athéromatose aorto-bi-iliaque sténosante.

B = Image angiographique démontrant une sténose bi-iliaque primitive.

C = Mise en place de stents en « Kissing ».

D = Résultats après angioplastie.